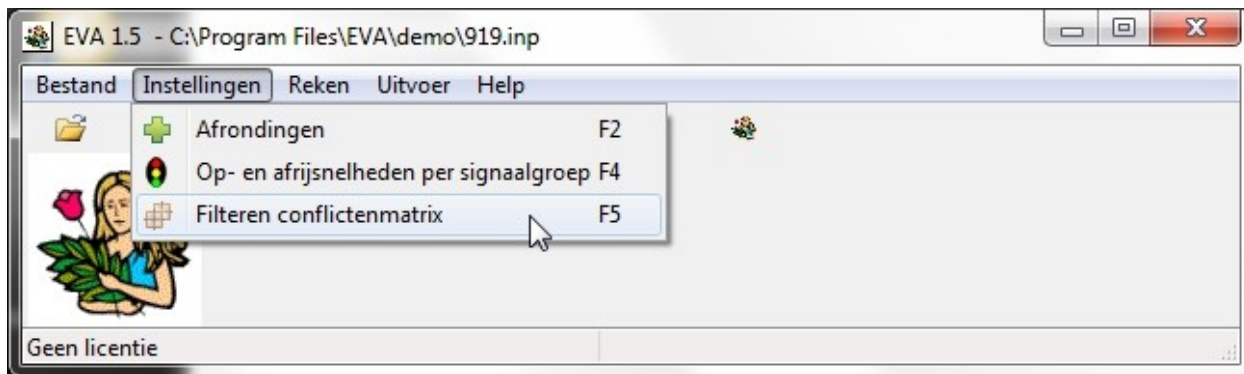
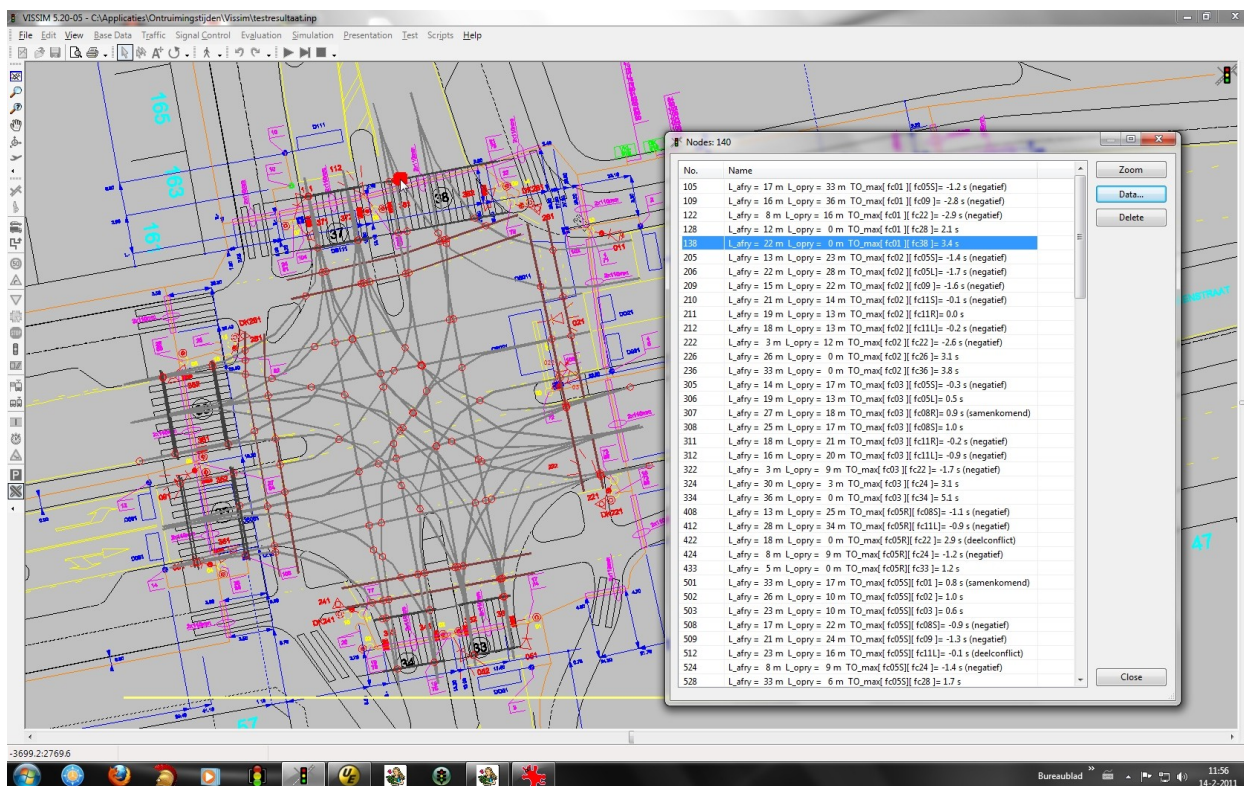


EENDUIDIG VEILIGHEIDSTIJDEN ALGORITME (EVA)

Het maken van een regelapplicatie voor verkeersregelinstallaties (VRI's) begint met het vaststellen van de veiligheidstijden (de zgn. ontruimingstijden). Het CROW heeft voor de berekening van deze veiligheidstijden richtlijnen 111 en 213 opgesteld. Door City Flow BV is een eenduidig rekenalgoritme ontwikkeld, waarmee de oprij- en afrijafstanden worden berekend m.b.v. simulatieprogramma VISSIM.



Deze tool voldoet volledig aan de door het CROW opgestelde richtlijnen. Het handmatig opmeten van de oprij- en afrijafstanden is daarmee niet meer nodig. Dit bespaart werktijd en voorkomt onveiligheid wegens handmatige fouten die bijna niet zijn te vermijden. Het rekenresultaat is eenduidig: niet meer afhankelijk van een subjectief oordeel. Wijzigingen in het ontwerp of in de parameters (bijvoorbeeld bromfietzers op de rijweg) kunnen snel worden verwerkt.



Met behulp van een MicroStation- of AutoCad-tekening die als achtergrond geladen wordt in VISSIM, worden de rijlijnen, en indirect hiermee de conflictvlakken, uitgezet in VISSIM. Het programma EVA rekent de benodigde afstanden en ontruimingstijden uit. De uitvoer is direct geschikt als invoer voor het programma COCON of een applicatie generator. City Flow BV levert EVA inclusief handleiding en (indien gewenst) een halve dag instructie.